



## ESEMPIO: CONSUMO ENERGETICO

Calcolo della potenza per una casa a basso consumo energetico  
con 136 m<sup>2</sup> di superficie abitativa  
domanda di riscaldamento di 25 kWh / (m<sup>2</sup>\*a) circa

Utilizzando un impianto fotovoltaico è possibile gestire gli impianti di riscaldamento REDWELL in modo ancora più economico.



Materiale fotografico protetto da copyright

Num. (vedere fig.)	Locale	Potenza registrata (in Watt)	Pannello di riscaldamento a infrarossi REDWELL
1	Soggiorno / Sala da pranzo	1.000	WE600 decorazione personalizzata (630 Watt)
2			WE420 bianco (420 Watt)
3	Camera da letto	900	WE900 fantasia (890 Watt)
4	Cameretta 1	600	R600 lavagna (630 Watt)
	Cameretta 2	600	WE600 (630 Watt)
5	Bagno	600	R600 specchio (630 Watt)
6	Cucina	600	R600 lavagna (630 Watt)
	WC	300	WE250 (250 Watt)
	Corridoio	600	R600 specchio (630 Watt)
		<b>5.200 Watt</b>	<b>9 pannelli di riscaldamento per 5.340 Watt di potenza totale</b>

È possibile richiedere altri esempi di riferimento e realizzazione presso i partner REDWELL o reperirli all'indirizzo [www.redwell.com](http://www.redwell.com).

Impianti di riscaldamento	Costo dell'investimento	Spese di riscaldamento all'anno	Costi d'esercizio e di manutenzione all'anno	Costi comparati totali in 15 anni	Costi comparati totali in 20 anni
Pompa di calore (aria) Distribuzione del calore: riscaldamento a pavimento	€ 20.700,00 <sup>(1)</sup>	€ 635,00 <sup>(1)</sup>	€ 150,00	€ 32.475,00	€ 36.400,00
Riscaldamento a pellet con 5 kW di potenza Distribuzione del calore: riscaldamento a pavimento	€ 28.200,00 <sup>(2)</sup>	€ 580,00	€ 400,00 <sup>(3)</sup>	€ 42.900,00	€ 47.800,00
<b>Impianto a infrarossi REDWELL (senza impianto fotovoltaico)</b>	<b>€ 8.500,00<sup>(4)</sup></b>	<b>€ 865,00<sup>(5)</sup></b>	<b>€ 20,00</b>	<b>€ 21.775,00</b>	<b>€ 26.200,00</b>

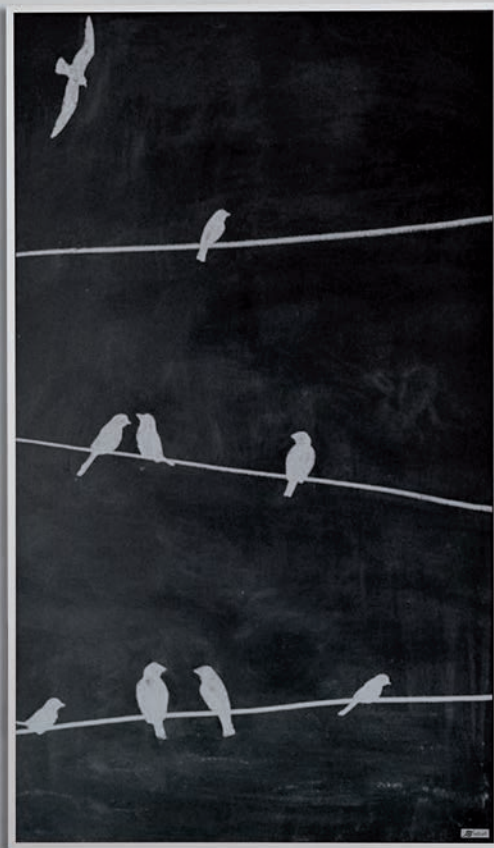
(1) Valori secondo [www.waermepumpe-austria.at/heizkostenvergleich](http://www.waermepumpe-austria.at/heizkostenvergleich)

(2) Non sono stati presi in considerazione i costi di realizzazione di un locale di stoccaggio, un camino e un pavimento in pendenza.

(3) Manutenzione annuale forfettaria incl. costi dello spazzacamino

(4) Incl. costi dell'installazione dei pannelli e della direttiva comunitaria in materia di progettazione ecocompatibile 2009/125/CE della regolamentazione conforme

(5) Ø di 4,5 ore di riscaldamento al giorno / 180 giorni di riscaldamento all'anno e un prezzo dell'elettricità di € 0,20 / kWh



Calore sano e design innovativo: è questo il motto di REDWELL che abbina soluzioni pratiche alla bellezza grazie ad un elevatissimo livello qualitativo e un semplice funzionamento, ma nel rispetto della tradizione dell'accurata produzione austriaca.



## IL PRINCIPIO A INFRAROSSI

---

A differenza degli impianti di riscaldamento convenzionali, le soluzioni REDWELL non riscaldano solo l'aria degli ambienti, ma soprattutto la muratura.

Le pareti accumulano il calore più a lungo dell'aria e lo restituiscono all'ambiente. Gli impianti di riscaldamento a infrarossi REDWELL generano un calore piacevole, simile a quello dei raggi solari.

In questo modo si ottiene un risultato positivo: un clima gradevole e salutare negli ambienti.

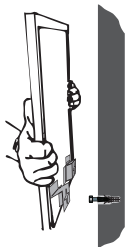
E il tutto è racchiuso in un design elegante.

## SOLUZIONI A INFRAROSSI PER TUTTA LA CASA

---

È possibile utilizzare gli impianti di riscaldamento a infrarossi REDWELL sia come soluzione supplementare che, ovviamente, come forma di riscaldamento di tutta l'abitazione. Gli impianti di riscaldamento a infrarossi REDWELL si abbinano alla perfezione in ambienti umidi, zone cucina o anche camerette dei bambini e disimpegni permettendo di riscaldare tutta la casa in modo elegante ed efficace con un calore accogliente.

Grazie ad una sofisticata integrazione nello spazio abitativo e persino alla "mimetizzazione" da oggetti d'arte, le soluzioni REDWELL riscaldano gli ambienti desiderati in modo piacevole e discreto.



È sufficiente collegarli e attivarli per concedersi subito un gradevole calore. Il riscaldamento diventa semplicissimo. E per tutta la casa.

Il personale REDWELL sarà lieto di fornire assistenza ai clienti nella pianificazione del posizionamento ottimale dei riscaldatori desiderati nelle abitazioni.

L'esperienza pluriennale assicura una realizzazione professionale: la garanzia di 10 anni sui prodotti REDWELL parla da sé.

## PANORAMICA DEI VANTAGGI

---

- Qualità della produzione austriaca
- Elevatissimi standard dei materiali e delle lavorazioni
- Calore gradevole
- Aria sana degli ambienti
- Prevenzione delle muffe
- Bassi costi d'installazione e d'esercizio
- Ridotto elettrosmog
- Perfetta integrazione nel locale desiderato
- Neutralità delle emissioni di CO<sup>2</sup> con corrente elettrica ecologica
- Design esclusivo
- Possibilità di personalizzazione
- Efficienza e risparmio energetico
- Riscaldamento senza polveri
- Ampia gamma dell'assortimento
- 10 anni di garanzia



# WE-LINE

Grazie al suo design discreto, questa serie rappresenta il best-seller di REDWELL.

## SPECIFICHE TECNICHE

**Finitura:** acciaio inox verniciato a polvere, RAL 9016

**Lato posteriore:** acciaio inox 3D ricotto in bianco

**Classe di protezione:** IP40 (spina elettrica),  
IP65 (collegamento fisso)

**Montaggio:** possibilità di montaggio a parete e a soffitto

Modello	Potenza	Peso	Dimensioni
WE250	250 Watt	6 kg circa	706 x 306 x 18 mm
WE350	350 Watt	8 kg circa	606 x 506 x 18 mm
WE420	420 Watt	10 kg circa	1006 x 386 x 18 mm
WE600	630 Watt	15 kg circa	1006 x 606 x 18 mm
WE800	830 Watt	17 kg circa	1606 x 426 x 18 mm
WE900	890 Watt	21 kg circa	1206 x 706 x 18 mm
WE1100	1100 Watt	25 kg circa	1606 x 606 x 18 mm
WE1300	1300 Watt	30 kg circa	1806 x 706 x 18 mm
WE1600	1600 Watt	39 kg circa	2006 x 806 x 18 mm

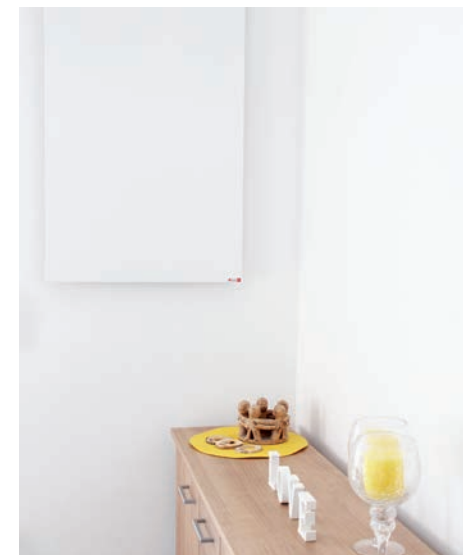
## PERSONALIZZAZIONE DEL MODELLO A LIBERA INSTALLAZIONE

Come accessori variabili, REDWELL mette a disposizione i piedini per le versioni WE/R600 e WE/R900 o WE/R250 e WE/R420. Il design moderno si adatta a tutte le finiture.



Accessori  
Piedini DIY  
250/420

Accessori  
Piedini DIY 600/900



# ROUND

La versione rotonda Round si inserisce armoniosamente in qualsiasi progettazione degli ambienti.

## SPECIFICHE TECNICHE

**Finitura:** acciaio inox verniciato a polvere, RAL 9016

**Lato posteriore:** acciaio inox 3D ricotto in bianco

**Classe di protezione:** IP40 (spina elettrica),  
IP65 (collegamento fisso)

**Montaggio:** possibilità di montaggio a parete e a soffitto

Modello	Potenza	Peso	Dimensioni
Middleround	400 Watt	10 kg circa	Ø 710 x 18 mm
Largeround	610 Watt	15 kg circa	Ø 900 x 18 mm



# PIPEWAVE

La colonna di riscaldamento a infrarossi è indicata per un'applicazione flessibile. PIPEWAVE è adatta al montaggio a parete e a soffitto o è disponibile come modello a libera installazione.

## SPECIFICHE TECNICHE

**Finitura:** alluminio verniciato a polvere, RAL 9016

**Classe di protezione:** IP40 (spina elettrica), IP40 (collegamento fisso)

**Montaggio:** possibilità di montaggio a parete e a soffitto o disponibilità come modello a libera installazione

Modello di montaggio	Potenza	Peso	Dimensioni
Pipewave 300	300 Watt	4 kg circa	Ø 200 x 515 mm
Pipewave 600	600 Watt	7 kg circa	Ø 200 x 1015 mm
Pipewave 900	900 Watt	10 kg circa	Ø 200 x 1515 mm
Pipewave 1200	1200 Watt	12 kg circa	Ø 200 x 2015 mm
Pipewave 1800	1800 Watt	17 kg circa	Ø 200 x 3015 mm

Modello a libera installazione	Potenza	Peso	Dimensioni
Pipewave 300	300 Watt	6 kg circa	Ø 200 x 540 mm
Pipewave 600	600 Watt	10 kg circa	Ø 200 x 1040 mm
Pipewave 900	900 Watt	12 kg circa	Ø 200 x 1540 mm
Pipewave 1200	1200 Watt	15 kg circa	Ø 200 x 2040 mm





## AKTIVIST - RISCALDAMENTO E ILLUMINAZIONE

Aktivist è una moderna colonna di riscaldamento a infrarossi e funge da particolare polo d'attrazione per tutti gli sguardi, anche con una disposizione a gruppi.

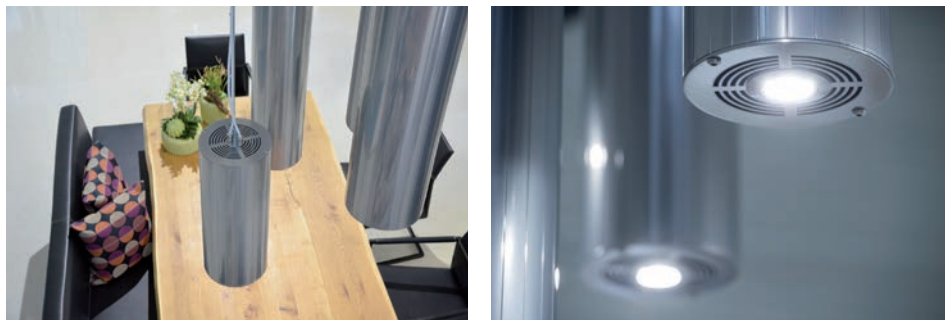
Gli apparecchi sono disponibili in diverse varianti da 50 - 100 cm per consentire un'applicazione flessibile.

L'abbinamento di illuminazione e riscaldamento permette di condividere la fonte di energia per aree residenziali private, padiglioni destinati da eventi, uffici e edifici commerciali.

### SPECIFICHE TECNICHE

**Materiali:** corpo cavo tubolare con superficie in alluminio verniciato a polvere, tecnologia di riscaldamento a infrarossi con aperture di fuoriuscita, luce LED (5 Watt, 700 Lumen) sul lato frontale inferiore

**Classe di protezione:** IP40 (spina elettrica), IP40 (collegamento fisso)



Modello	Potenza	Peso	Dimensioni
Aktivist 300	300 Watt	5 kg circa	Ø 200 x 515 mm
Aktivist 600	600 Watt	7 kg circa	Ø 200 x 1015 mm



# QUADRO TERMICO

I quadri termici riscaldanti REDWELL soddisfano le esigenze dei clienti grazie alla loro varietà di opzioni. È possibile scegliere tra un'ampia gamma di fantasie disponibili o richiedere la stampa di proprie fotografie.

## SPECIFICHE TECNICHE

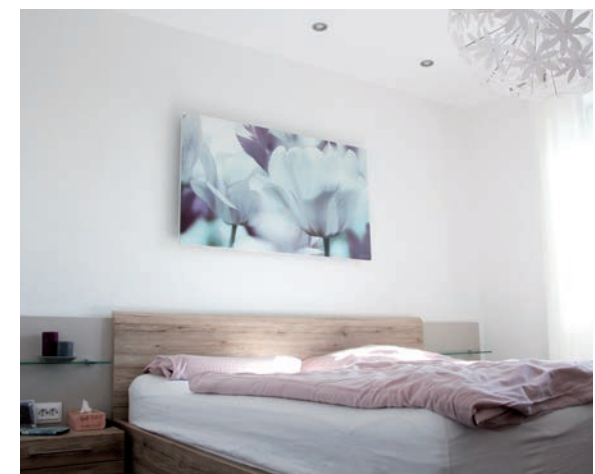
**Finitura:** Acciaio inox verniciato a polvere, RAL 9016

**Lato posteriore:** acciaio inox 3D ricotto in bianco

**Classe di protezione:** IP40 (spina elettrica),  
IP65 (collegamento fisso)

**Montaggio:** possibilità di montaggio a parete e a soffitto

Modello	Potenza	Peso	Dimensioni
WE250	250 Watt	6 kg circa	706 x 306 x 18 mm
WE350	350 Watt	8 kg circa	606 x 506 x 18 mm
WE420	420 Watt	10 kg circa	1006 x 386 x 18 mm
WE600	630 Watt	15 kg circa	1006 x 606 x 18 mm
WE800	830 Watt	17 kg circa	1606 x 426 x 18 mm
WE900	890 Watt	21 kg circa	1206 x 706 x 18 mm
WE1100	1100 Watt	25 kg circa	1606 x 606 x 18 mm
WE1300	1300 Watt	30 kg circa	1806 x 706 x 18 mm
WE1600	1600 Watt	39 kg circa	2006 x 806 x 18 mm



# QUADRO TERMICO IN VETRO

È possibile scegliere la decorazione desiderata da una collezione di immagini selezionata o una personalizzazione per il quadro termico in vetro.

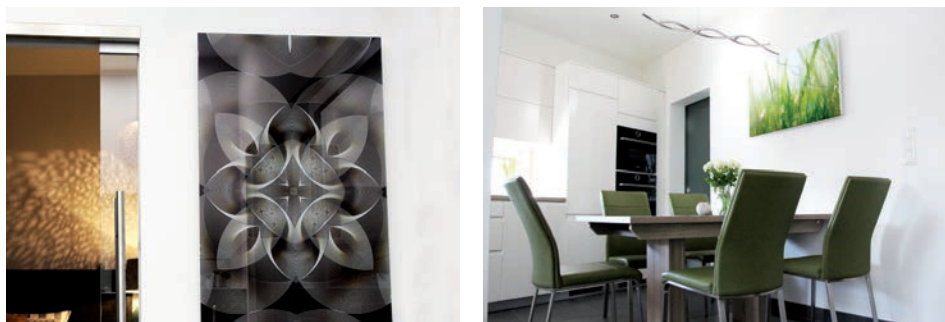
## SPECIFICHE TECNICHE

**Finitura:** stampa ESG e rivestimento ceramico

**Lato posteriore:** acciaio inox 3D ricotto in bianco

**Classe di protezione:** IP40 (spina elettrica), IP65 (collegamento fisso)

**Montaggio:** possibilità di montaggio a parete



Modello	Potenza	Peso	Dimensioni
G600	630 Watt	21 kg circa	1020 x 620 x 19 mm
G800	830 Watt	23 kg circa	1620 x 440 x 19 mm
G900	890 Watt	29 kg circa	1220 x 720 x 19 mm
G1100	1100 Watt	32 kg circa	1620 x 620 x 19 mm



# IMPIANTI DI RISCALDAMENTO SMALTATI

Gli impianti di riscaldamento smaltati sono disponibili con una finitura bianca. Un telaio in alluminio di alta qualità incornicia il pannello di riscaldamento.

## SPECIFICHE TECNICHE

**Finitura:** acciaio rivestito in ceramica, RAL 9016, telaio in alluminio

**Lato posteriore:** acciaio inox 3D ricotto in bianco

**Classe di protezione:** IP40 (spina elettrica), IP40 (collegamento fisso)

**Montaggio:** possibilità di montaggio a parete e a soffitto



Modello	Potenza	Peso	Dimensioni
R600	630 Watt	13 kg circa	1006 x 606 x 17 mm
R900	890 Watt	18 kg circa	1206 x 706 x 17 mm
R1100	1100 Watt	20 kg circa	1606 x 606 x 17 mm



# LAVAGNE TERMICHE

Le lastre termiche sono la soluzione ideale per l'ufficio e la cucina per annotare gli appunti più importanti o le liste della spesa.

È possibile scrivere sulla superficie con gessetti o penne a gesso.

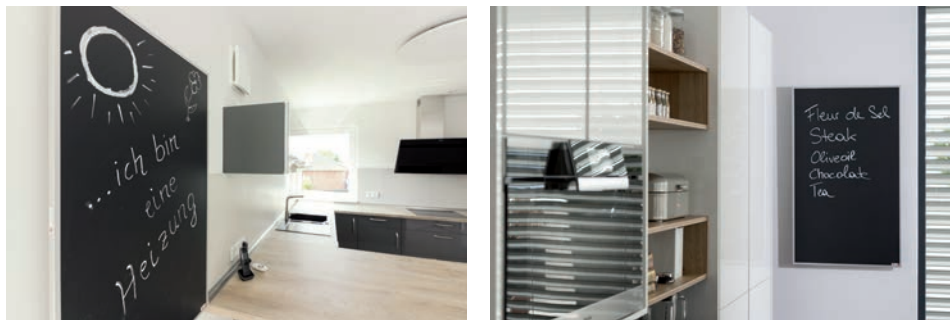
## SPECIFICHE TECNICHE

**Finitura:** acciaio rivestito in ceramica, ardesia, telaio in alluminio

**Lato posteriore:** acciaio inox 3D ricotto in bianco

**Classe di protezione:** IP40 (spina elettrica),  
IP40 (collegamento fisso)

**Montaggio:** possibilità di montaggio a parete e a soffitto



Modello	Potenza	Peso	Dimensioni
R600	630 Watt	13 kg circa	1006 x 606 x 17 mm
R900	890 Watt	18 kg circa	1206 x 706 x 17 mm
R1100	1100 Watt	20 kg circa	1606 x 606 x 17 mm



# SPECCHI TERMICI

Grazie alla sua intramontabile eleganza, gli specchi termici offrono molteplici possibilità d'applicazione. Tuttavia, vengono utilizzati soprattutto nei bagni. Provare per credere!

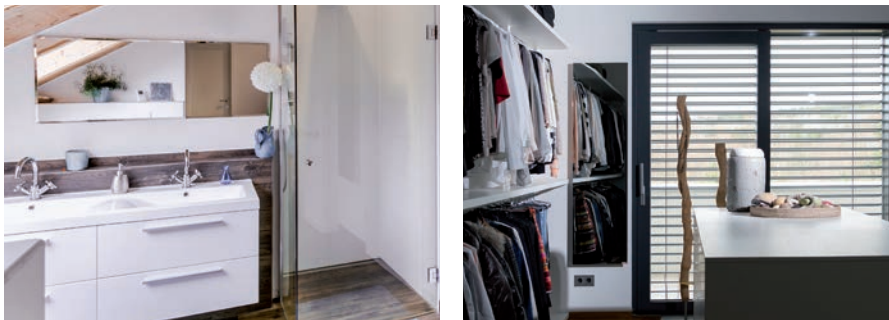
## SPECIFICHE TECNICHE

**Finitura:** vetro di sicurezza - cromatura a specchio

**Lato posteriore:** acciaio inox 3D ricotto in bianco

**Classe di protezione:** IP40 (spina elettrica),  
IP65 (collegamento fisso)

**Montaggio:** possibilità di montaggio a parete



Modello	Potenza	Peso	Dimensioni
R350	350 Watt	11 kg circa	620 x 520 x 19 mm
R600	630 Watt	21 kg circa	1020 x 620 x 19 mm
R800	830 Watt	23 kg circa	1620 x 440 x 19 mm
R900	890 Watt	29 kg circa	1220 x 720 x 19 mm
R1100	1100 Watt	32 kg circa	1620 x 620 x 19 mm



# PANNELLI IN VETRO TERMICI

Per quanto riguarda i pannelli in vetro termici, il calore piacevole incontra un design di buon gusto. In versione bianca o nera, la finitura liscia fa risplendere i locali desiderati.

## SPECIFICHE TECNICHE

**Finitura:** vetro di sicurezza con rivestimento ceramico

**Lato posteriore:** acciaio inox 3D ricotto in bianco

**Classe di protezione:** IP40 (spina elettrica),  
IP65 (collegamento fisso)

**Montaggio:** possibilità di montaggio a parete



Vetro nero  
liscio



Vetro bianco  
liscio

Modello	Potenza	Peso	Dimensioni
R600	630 Watt	21 kg circa	1020 x 620 x 19 mm
R800	830 Watt	23 kg circa	1620 x 440 x 19 mm
R900	890 Watt	29 kg circa	1220 x 720 x 19 mm
R1100	1100 Watt	32 kg circa	1620 x 620 x 19 mm



# SCALDASALVIETTE

È possibile utilizzare lo scaldasalviette REDWELL 2.0 anche come sistema di riscaldamento completo del bagno. È possibile attivare lo scaldasalviette per due ore selezionando un pulsante o regolarlo attraverso un termoregolatore esterno. Sono disponibili in tre formati caratterizzati in tre diverse varianti di vetro.

## SPECIFICHE TECNICHE

**Finitura:** vetro di sicurezza - cromatura a specchio | vetro di sicurezza - rivestimento ceramico | vetro di sicurezza - stampa e rivestimento ceramico  
Portasciugamani in acciaio inox

**Lato posteriore:** acciaio inox 3D ricotto in bianco

**Classe di protezione:** IP54 (collegamento fisso, cavo di collegamento a 4 poli)

**Montaggio:** possibilità di montaggio a parete

**Selezione della finitura:**



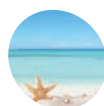
Specchio



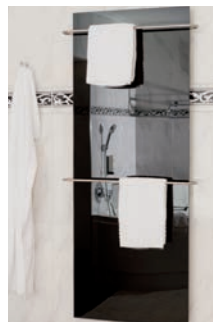
Vetro nero liscio



Vetro bianco liscio



Vetro con immagine



Interruttore ON/OFF illuminato a lato del pannello

Modello	Potenza	Peso	Dimensioni
H480	480 Watt	21 kg circa	Pannello: 1020 x 620 x 19 mm 1 portasciugamani con 715 x 90 mm
H500	500 Watt	25 kg circa	Pannello: 1620 x 440 x 19 mm 2 portasciugamani con 550 x 90 mm
H700	700 Watt	34 kg circa	Pannello: 1620 x 620 x 19 mm 2 portasciugamani con 715 x 90 mm





## 2IN1 - HEAT & LIGHT

Riscaldamento e illuminazione in un unico apparecchio. L'obiettivo dello sviluppo produttivo di 2IN1 - Heat & Light è quello di conservare le risorse attraverso un impianto di riscaldamento e illuminazione a basso consumo energetico.

### SPECIFICHE TECNICHE

**Finitura:** acciaio inox verniciato a polvere, RAL 9005 all'esterno, RAL 9006 all'interno

**Classe di protezione:** IP65 (collegamento fisso)



Modello	Potenza	Peso	Dimensioni
S	1250 Watt	30 kg circa	Ø 1270 x 370 mm
M	2500 Watt	40 kg circa	Ø 1270 x 540 mm
L	3400 Watt	50 kg circa	Ø 1270 x 620 mm



# DISKUS

Il modello Diskus è un impianto di riscaldamento a soffitto ad alte prestazioni, indicato in modo specifico per locali e saloni alti.

## SPECIFICHE TECNICHE

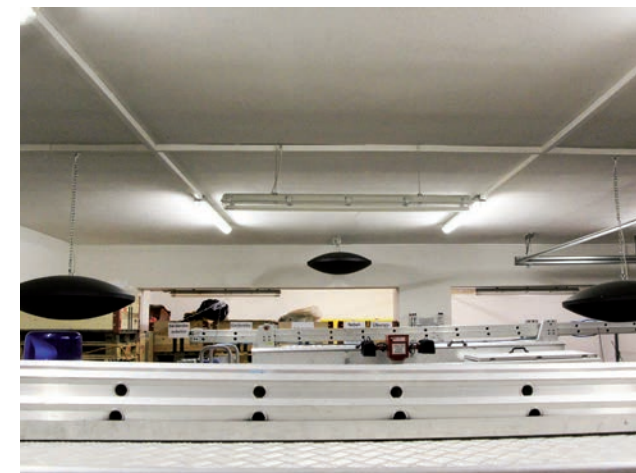
**Finitura:** acciaio verniciato a polvere, RAL 9005

**Classe di protezione:** IP40 (collegamento fisso)

**Montaggio:** è necessario montare i componenti ad un'altezza non raggiungibile dalle persone (almeno 3 m).



Modello	Potenza	Peso	Dimensioni
Diskus	1150 Watt	12 kg circa	Ø 800 x 270 mm



# PANELWAVE

La serie Panelwave, appositamente sviluppata per soffitti d'innesto a griglia, rappresenta una soluzione discreta e salvaspazio per riscaldare gli ambienti in modo efficiente.

## SPECIFICHE TECNICHE

**Finitura:** acciaio inox verniciato a polvere, RAL 9016

**Classe di protezione:** IP65 (collegamento fisso)

**Montaggio:** Panelwave si installa in sistemi a binario di soffitti d'innesto a griglia.



Modello	Potenza	Peso	Dimensioni
Panelwave I	430 Watt	11 kg circa	618 x 618 x 22 mm
Panelwave II	430 Watt	9 kg circa	598 x 598 x 22 mm



# CUBE

Semplice, ma efficace!

Questo piccolo e compatto cubo di riscaldamento è dotato di quattro superfici termiche assicurando un'enorme potenza. Grazie all'abbinamento di Cube light e Cube music si ottiene un punto di riferimento particolare caratterizzato da effetti ottici e sonori.

## SPECIFICHE TECNICHE

**Finitura:** alluminio verniciato a polvere, RAL 9016

**Classe di protezione:** IP40 (spina elettrica)

**Nota:** incl. interruttore ON/OFF illuminato

**Modello a libera installazione**



L'apparecchio è dotato di un interruttore ON/OFF illuminato sul lato inferiore.



Modello	Potenza	Peso	Dimensioni
Cube	350 Watt	11 kg circa	317 x 317 x 392 mm
Cube light	36 Watt di potenza della luce	7,5 kg circa	317 x 317 x 392 mm
Cube music	30 Watt del diffusore	6 kg circa	317 x 317 x 392 mm



# TOWER

Essendo in grado di distribuire calore negli ambienti con stile, Tower abbina il calore ad un design lineare e riesce a riscaldare l'ambiente circostante a 360°.

## SPECIFICHE TECNICHE

**Finitura:** alluminio verniciato a polvere, RAL 9016

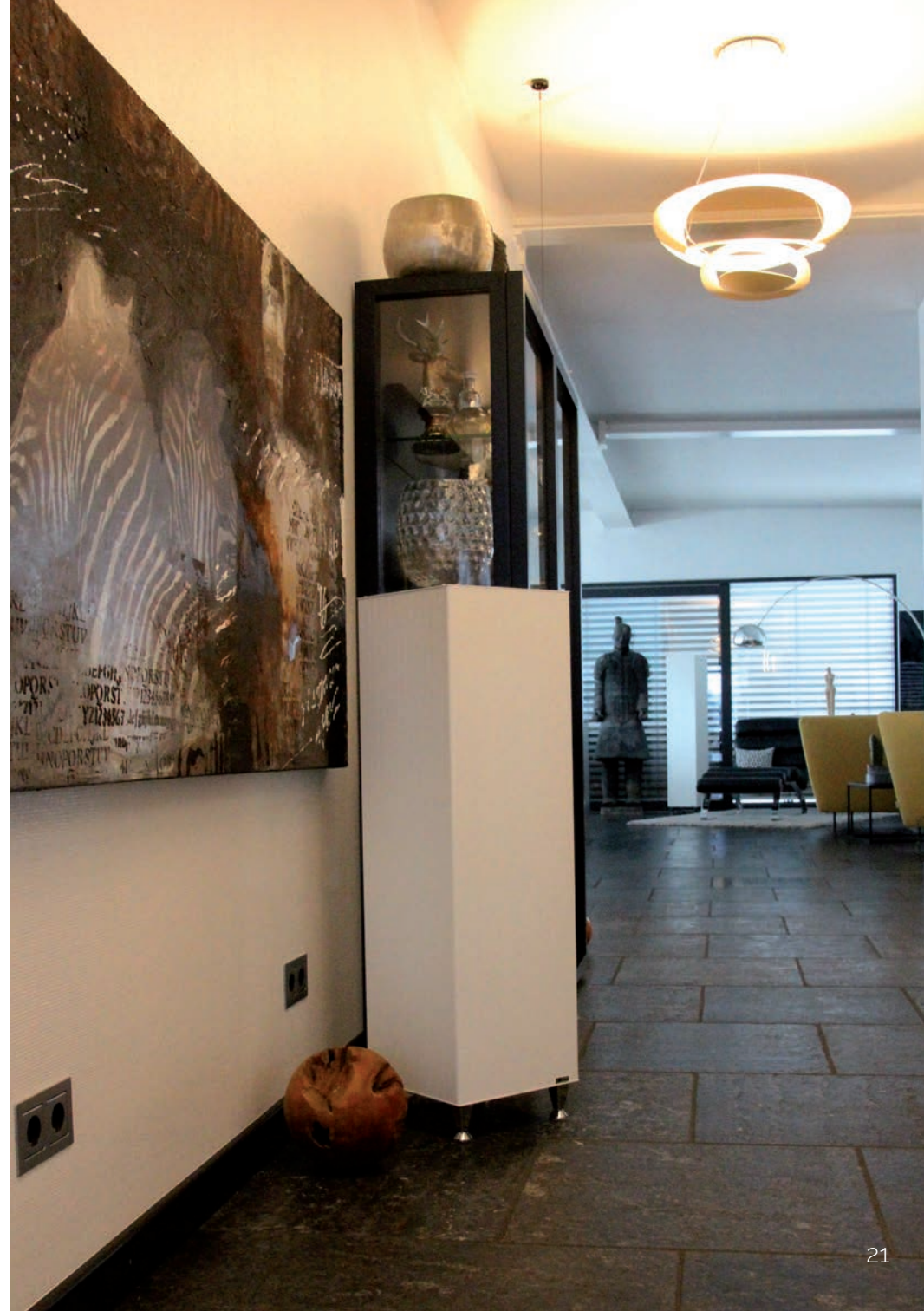
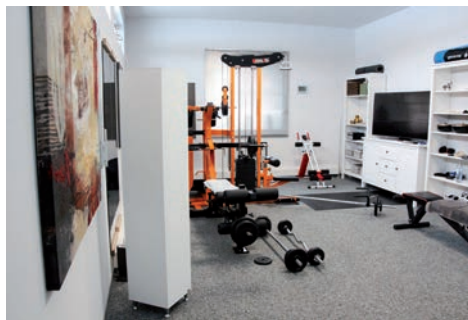
**Classe di protezione:** IP40 (spina elettrica)

**Nota:** incl. interruttore ON/OFF illuminato

**Modello a libera installazione**



L'apparecchio è dotato di un interruttore ON/OFF illuminato sul lato inferiore.



Modello	Potenza	Peso	Dimensioni
Tower 1200	1200 Watt	29 kg circa	317 x 317 x 1086 mm
Tower 1600	1600 Watt	42 kg circa	317 x 317 x 1586 mm



## LAVORAZIONE DEI MATERIALI DI ALTISSIMA QUALITÀ

- 1 Cavo di collegamento in silicone resistente alle alte temperature con spina Schuko con verniciatura spray
- 2 Staffe in zinco pressofuso nobilitate e resistenti alla ruggine
- 3 Acciaio inox lucido (radiazione termica ridotta)
- 4 Acciaio inox verniciato a polvere, RAL 9016  
I pregiati materiali della finitura presentano una radiazione termica ottimizzata.
- 5 Completa sigillatura impermeabile e conseguente possibilità d'applicazione anche in aree umide

ZERTIFIZIERTER PARTNER DER



## QUALITÀ AUSTRIACA

---

Sviluppare soluzioni d'eccellenza per i clienti e tradurle in una qualità in grado di soddisfare elevate esigenze, richiede la massima precisione durante la fase di produzione. Questo risultato si ottiene grazie ad un'accurata interazione tra i metodi di produzione artigianale e industriale. REDWELL dispone di un moderno parco macchine, che garantisce una notevole capacità produttiva, ma anche oltre 15 anni d'esperienza sul mercato.

## DESIGN CERTIFICATO

---

Oltre ai loro numerosi brevetti, i prodotti REDWELL sono certificati nei settori della sicurezza delle apparecchiature, della bioedilizia sana, dell'elettrosmog e del design di alta qualità:



"Una produzione di alta qualità dedicata a tutti i giorni e alla sicurezza, ma adatta anche tutte le abitazioni."  
*Universal Design*



L'esperienza di oltre 15 anni nel settore della produzione degli impianti di riscaldamento a infrarossi di alta qualità offre a REDWELL la sicurezza di garantire il funzionamento dei prodotti per 10 anni dalla data di acquisto.

Con REDWELL si può stare sicuri.



Aggiornamento: marzo 2019

L'azienda si riserva il diritto di apportare eventuali modifiche e non è responsabile di errori di composizione e stampa.

Redwell Manufaktur GmbH

1. Gewerbestraße 1  
A-7501 Siget in der Wart

Zweigniederlassung Hartberg  
Am Ökopark 3  
A-8230 Hartberg

T: +43 3332 61 105-0  
office@redwell.com  
www.redwell.com

Sede: Rotenturm/P. • P.IVA: ATU50251604  
Tribunale regionale di Eisenstadt • FN.: 199694 v

[www.redwell.com](http://www.redwell.com)